

# 't Seghe Waert

## Deelproject 2 - transformatie

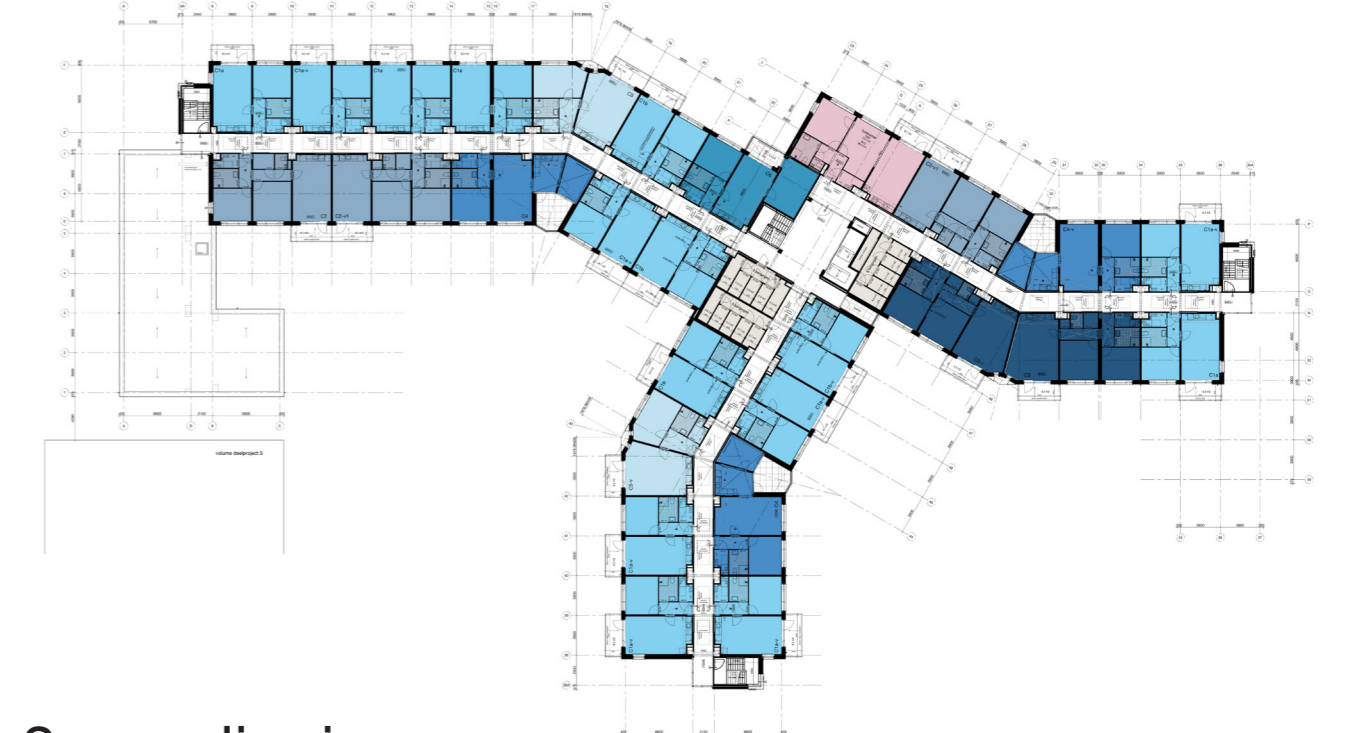
De getoonde beelden geven een impressie van het ontwerp en het gewenste beeld en kunnen nog wijzigen. Aan de getoonde beelden en overige gegevens kunnen geen rechten worden ontleend.



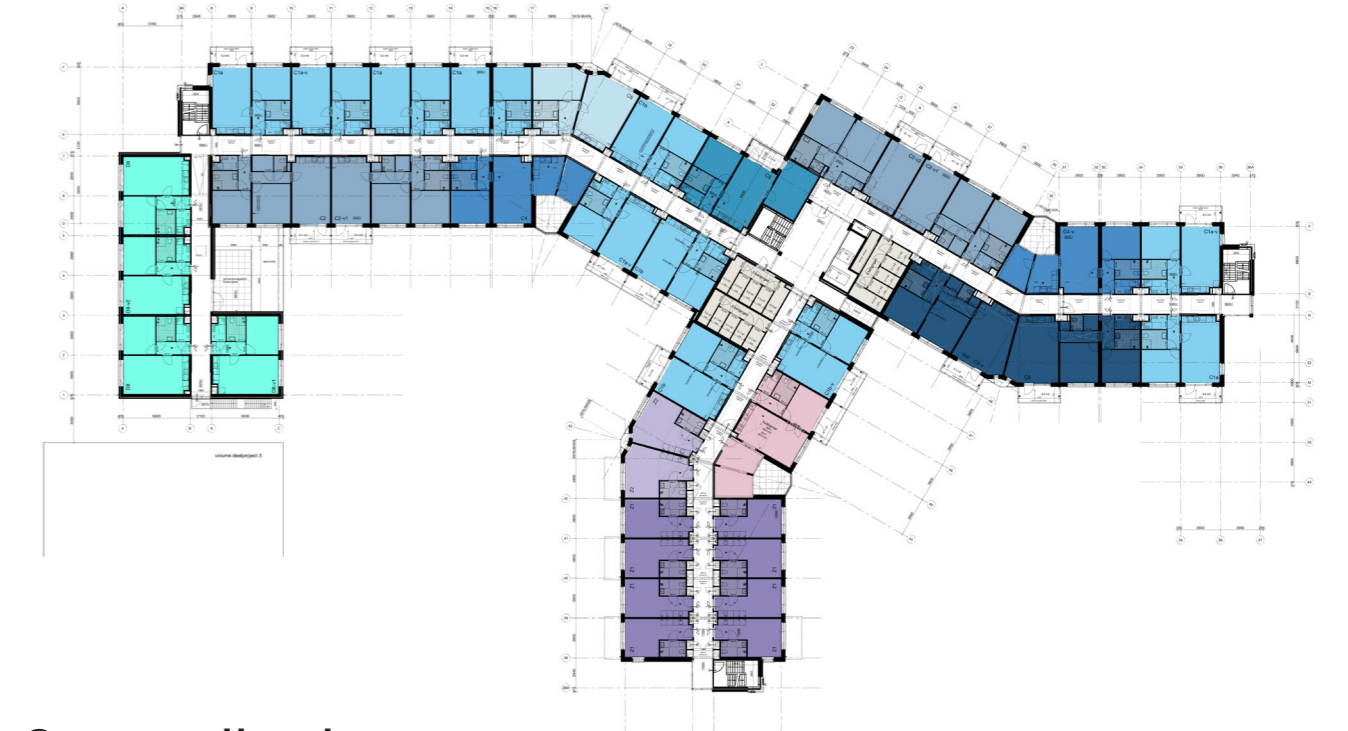
begane grond



4e verdieping



3e verdieping



2e verdieping



1e verdieping



- |   |  |
|---|--|
| <ul style="list-style-type: none"> <li><span style="color: orange;">■</span> B1 maisonnette met tuin</li> <li><span style="color: orange;">■</span> B2 maisonnette met balkon</li> <li><span style="color: orange;">■</span> B3 maisonnette, eenzijdige orientatie</li> <li><span style="color: lightblue;">■</span> C1 2-kamerwoning</li> <li><span style="color: lightblue;">■</span> C2 3-kamerwoning</li> <li><span style="color: lightblue;">■</span> C3 3-kamerwoning</li> <li><span style="color: lightblue;">■</span> C4 3-kamerwoning</li> <li><span style="color: lightblue;">■</span> C5/9 2-kamerwoning</li> <li><span style="color: lightblue;">■</span> C6 3-kamerwoning</li> <li><span style="color: lightblue;">■</span> C7/8 4-kamerwoning</li> <li><span style="color: lightgreen;">■</span> D1 dakopbouw woning (3-kamer)</li> <li><span style="color: lightgreen;">■</span> D2 dakopbouw woning (2-kamer)</li> <li><span style="color: lightgreen;">■</span> D3 dakopbouw woning (3-kamer)</li> <li><span style="color: lightgreen;">■</span> D4 dakopbouw woning (3-kamer)</li> <li><span style="color: lightgreen;">■</span> D5 dakopbouw woning (2-kamer)</li> <li><span style="color: lightgreen;">■</span> D6 dakopbouw woning (3-kamer)</li> <li><span style="color: lightgreen;">■</span> E1 dakopbouw woning (2-laags)</li> <li><span style="color: lightgreen;">■</span> Z1 1-kamerwoning</li> <li><span style="color: lightgreen;">■</span> Z2 1-kamerwoning</li> </ul> | <ul style="list-style-type: none"> <li><span style="color: pink;">■</span> CJOE</li> <li>huiskamers</li> <li>dag- en doecentrum</li> <li>overig maatschappelijk</li> <li>bergingen / fietsenstalling / installaties</li> </ul> |
|---|--|

### Transformatie verzorgingstehuis - vlekkenplan

- transformatie tot 128 woningen en maatschappelijk programma
- appartementen met één-, twee- en drie kamers en tweelaagse maisonnettes met tuin
- toevoegen woningen dakopbouw (optoppen)
- diverse maatschappelijke ruimtes (maximaal 541 m2 BVO)

**Steenhuis Bukman Architecten**

0370 | 't Seghe Waert, Zoetermeer | 16 oktober 2025



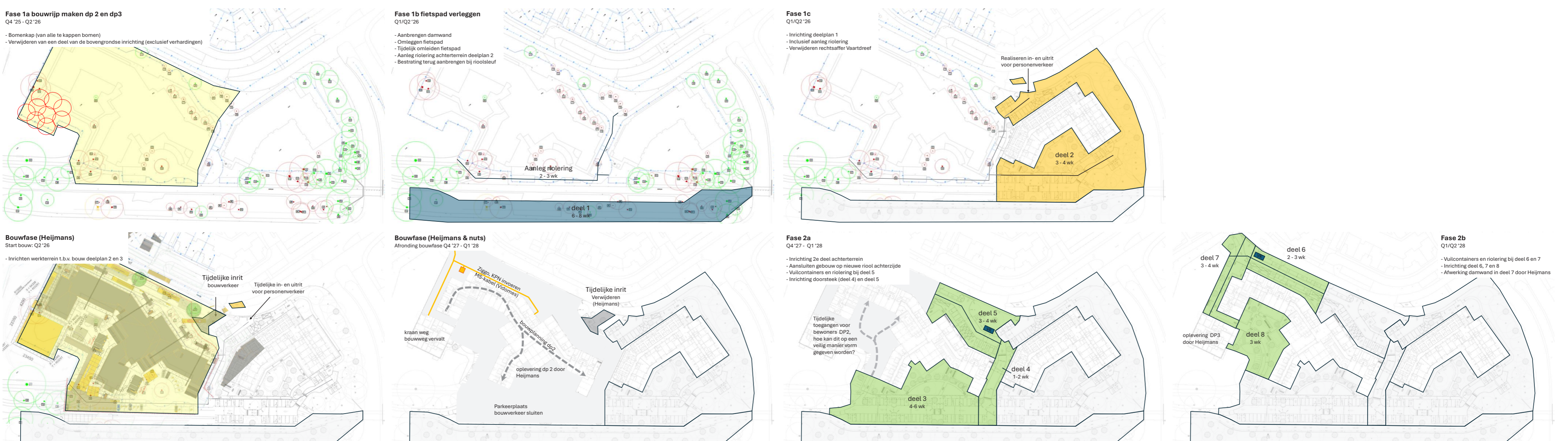
# 't Seghe Waert

## Inrichtingsplan

De getoonde beelden geven een impressie van het ontwerp en het gewenste beeld en kunnen nog wijzigen. Aan de getoonde beelden en overige gegevens kunnen geen rechten worden ontleend.



### Fasering voorlopige planning



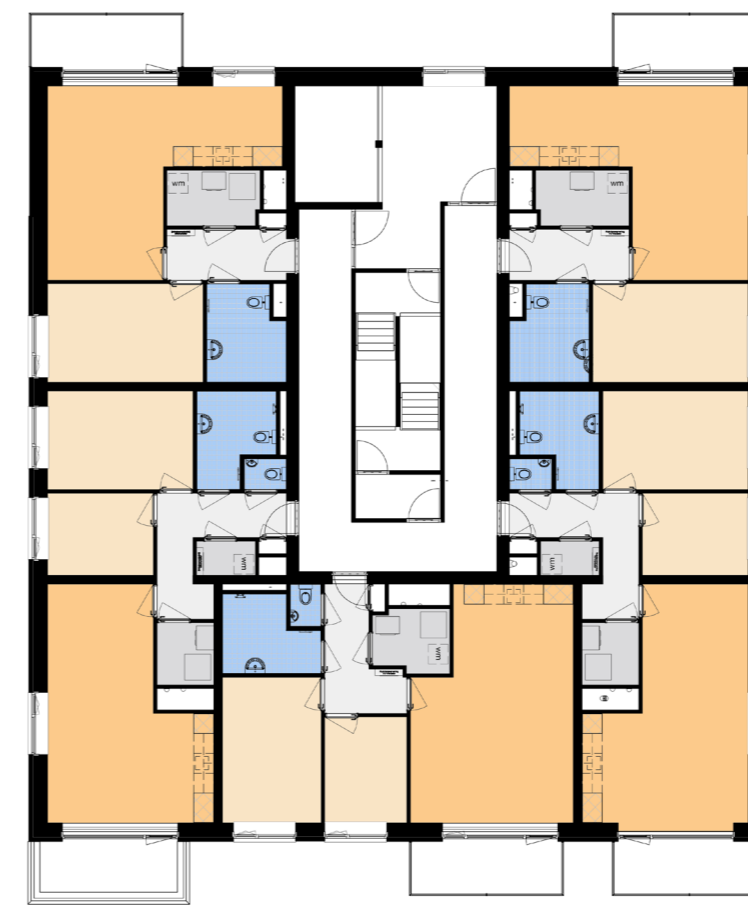
# 't Seghe Waert

## Deelproject 3 - nieuwbouw

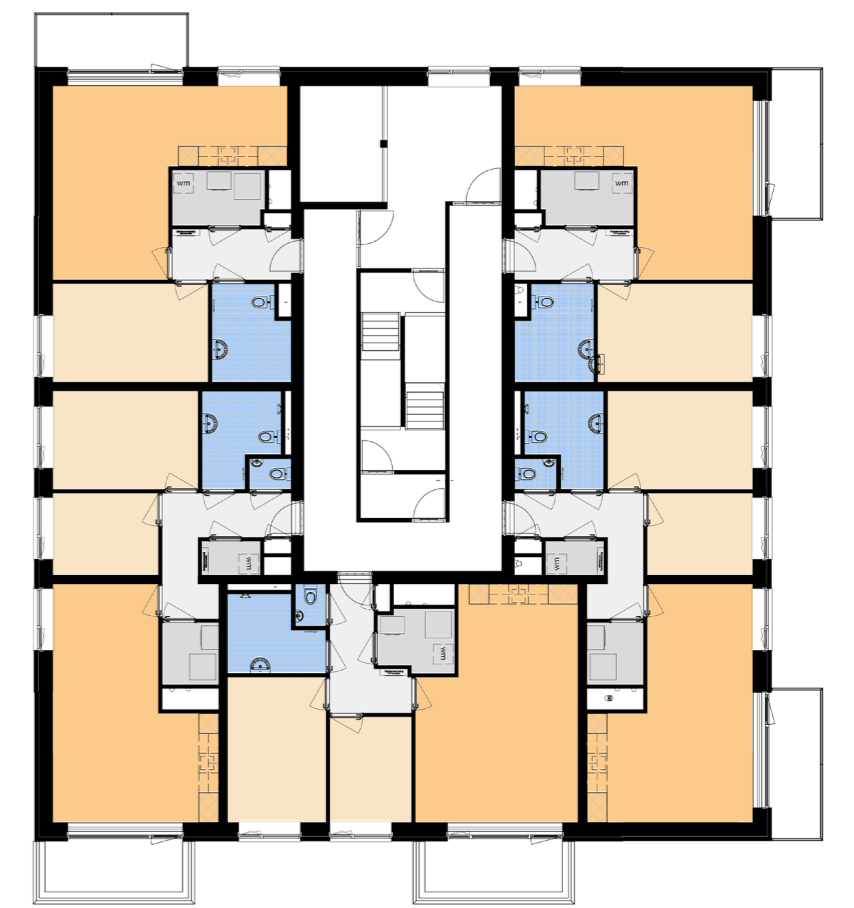
De getoonde beelden geven een impressie van het ontwerp en het gewenste beeld en kunnen nog wijzigen. Aan de getoonde beelden en overige gegevens kunnen geen rechten worden ontleend.



begane grond



3e verdieping



5e verdieping



### Nieuwbouw appartementen

- totaal 44 sociale huurwoningen
- per verdieping 3 driekamerwoningen en 2 tweekamerwoningen
- bergingcompartiment in de kelder

**Steenhuis Bukman Architecten**

0370 | 't Seghe Waert, Zoetermeer | 16 oktober 2025

**viomes**  
wonen is leven